

# АНГИОДИН-УК

ВСЕ СПЕКТР  
ИССЛЕДОВАНИЙ  
В ОДНОМ  
УСТРОЙСТВЕ

- АНГИОЛОГИЯ
- КАРДИОЛОГИЯ
- НЕВРОЛОГИЯ
- ФЛЕБОЛОГИЯ
- ДИАБЕТОЛОГИЯ
- НЕЙРОХИРУРГИЯ
- КОСМЕТОЛОГИЯ
- МИКРОХИРУРГИЯ



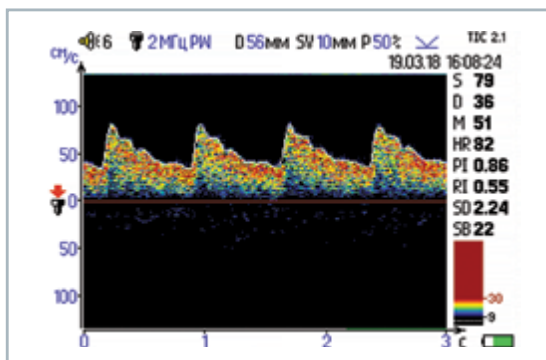
Оценка транскраниального, экстракраниального и периферического кровообращения

Скрининговая диагностика окклюзирующих поражений сосудов

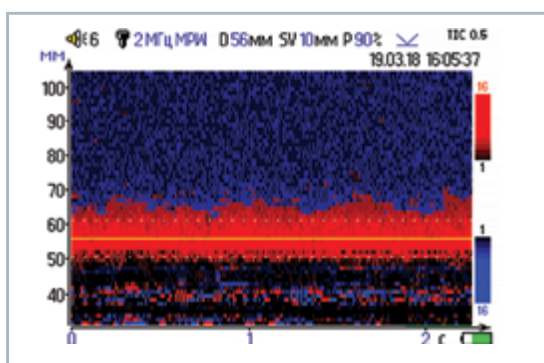
Автоматический расчет Лодыжечно-плечевого индекса (ЛПИ)

Автоматическая регистрация артериального давления и ЧСС

# ДОППЛЕРОВСКИЕ ИССЛЕДОВАНИЯ



Режим PW



Режим M+PW

## Рутинный доплер

АНГИОДИН-УК – это портативная доплеровская система для исследования транскраниального, экстракраниального и периферического кровотока. В режимах CW и PW на экране отображается информация о кровотоке в виде доплеровского сигнала и автоматически рассчитываются 8 гемодинамических индексов:

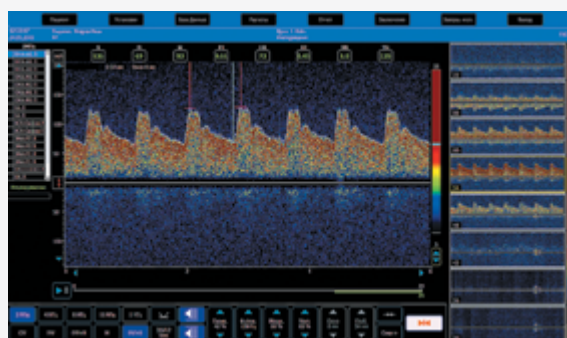
- Систолическая (S), средняя (M) и диастолическая (D) скорость кровотока;
- Частота сердечных сокращений (HR);
- Пульсационный (PI) и резистивный (RI) индексы;
- Индекс Стюарта (SD);
- Индекс спектрального расширения (SB)

## М-режимы

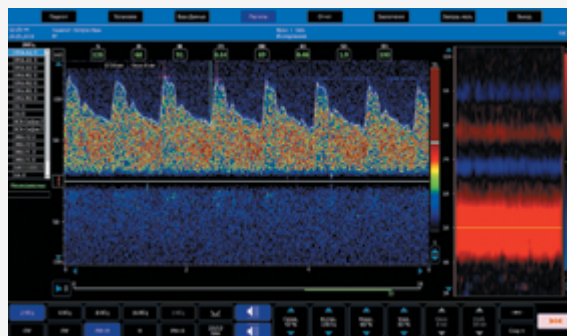
Стандартные CW и PW режимы в АГИОДИН-УК дополнены продвинутыми М и М+PW режимами. Доплеровские М и М+PW режимы, или т.н. режимы цветного картирования кровотока, отображают в реальном времени интенсивность и направление кровотока, глубину залегания сосудов по всей зоне проникновения ультразвукового луча. С помощью такой двумерной цветной карты сосудов легко осуществлять навигацию по глубине, выбирая наилучший доплеровский сигнал, и получать таким образом наиболее значимые клинические данные.

## WINDOWS-совместимое ПО для ПК DopDiag

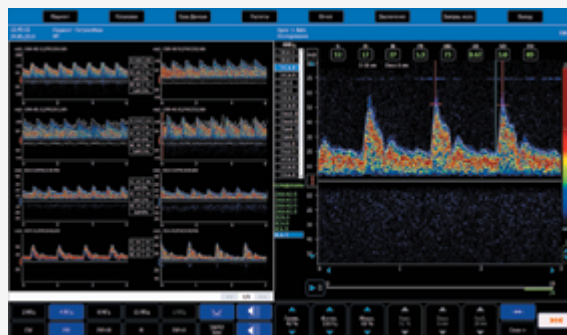
Дополнительное (опциональное) программное обеспечение DopDiag для персональных компьютеров с ОС Windows расширяет диагностические возможности АНГИОДИН-УК, позволяет осуществлять мониторинг, вести базы данных обследований и пациентов.



8 доплеровских спектров с различных глубин



M-сигнал и доплеровский спектр на одном экране

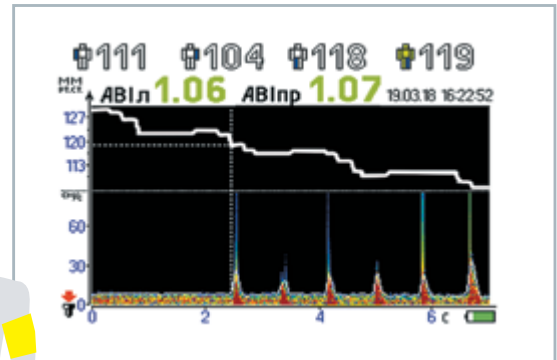


Быстрое сравнение сигналов «справа - слева»

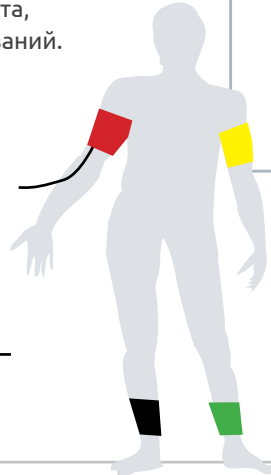
## ЛПИ

Расчет лодыжечно-плечевого индекса (ЛПИ) является эффективным скрининговым методом для ранней диагностики заболеваний периферических артерий. ЛПИ – это маркер риска возникновения инфаркта, инсульта и других сердечно-сосудистых заболеваний.

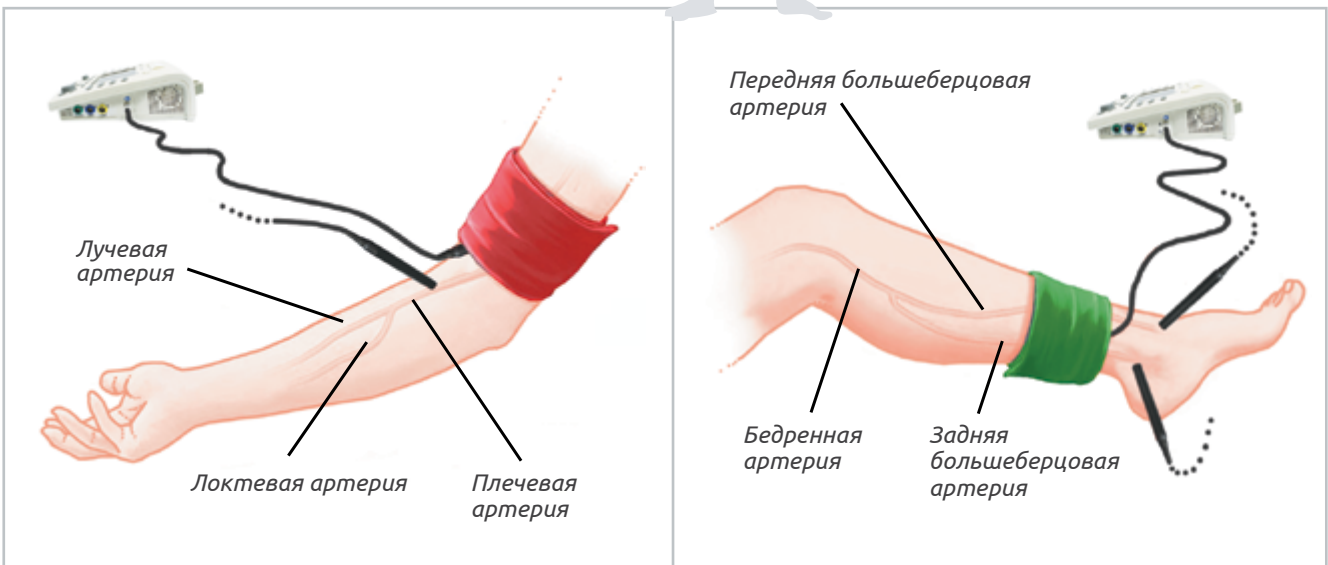
АНГИОДИН-УК позволяет точно рассчитать ЛПИ в автоматическом режиме. Точность при этом обеспечивается доплеровским измерением систолического давления, в отличие от менее точного осциллометрического.



Измерение и расчет ЛПИ

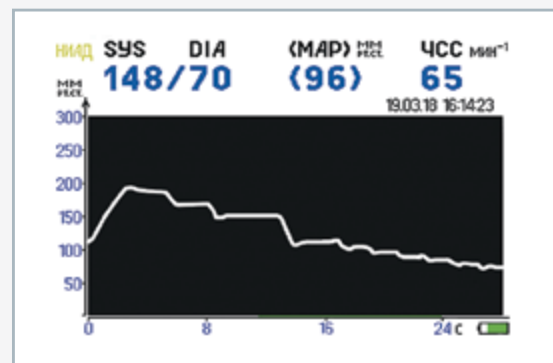


$$\text{ЛПИ} = \frac{\text{Систолическое давление (лодыжка)}}{\text{Систолическое давление (плечо)}}$$



## НИАД

Измерение показателей состояния пациента – необходимое условие для проведения достоверных васкулярных тестов. АНГИОДИН-УК позволяет провести автоматическое и точное измерение частоты сердечных сокращений, диастолического, систолического и среднего давления для оценки состояния пациента, что гарантирует адекватные результаты исследований у пожилых пациентов и пациентов с гипертонией или гипотонией.



Измерение НИАД

# ПРЕИМУЩЕСТВА АНГИОДИН-УК

## 1

Полная линейка доплеровских датчиков: 2, 4, 8, 16 МГц

## 2

Улучшенный доплеровские режимы М, М+PW для точной локализации сосудов по глубине

## 3

Простая и точная методика измерения Лодыжечно-плечевого индекса

## 4

Встроенный термopринтер 112 мм для моментальных отчетов

## 5

Компьютерное ПО DopDiag для ведения базы данных и расширения режимов исследования

## АКСЕССУАРЫ



Датчики:

- 2 МГц PW
- 4 МГц PW/CW
- 8 МГц CW/PW
- 16 МГц PW



Манжеты пневматические:

- Взрослая (плечо, голень) 23-33 см
- Бедренная 38-50 см



Трубка воздушная 3 м



Кабель:

- 220 В, 1,8 м
- 220 В, 6 м



Педаль 1-но позиционная:  
Старт/Стоп



Кейс



Блок питания



Стойка передвижная