



Новое мышление

Ультразвуковая система Philips Sparq для контроля регионарной анестезии и лечения болевого синдрома

PHILIPS

Знакомьтесь: Philips Sparq!

Принципиально новая технология не должна усложнять жизнь. Скорее, наоборот. Она должна устранять препятствия для самого важного — максимально качественного лечения пациентов.



Ультразвуковая система Philips Sparq подтверждает это правило высоким качеством получаемых изображений. Она максимально упрощает и ускоряет процедуры ультразвуковых исследований, позволяя оператору уделять больше внимания пациентам.



В системе Philips Sparq достигнуто оптимальное сочетание рабочего процесса и клинической эффективности.

Высокая надежность ультразвуко регионарной анестезии и лечения

Принципиально новая ультразвуковая система Spaq обеспечивает потрясающее качество изображений. Она оснащена инновационными функциями, которые повышают надежность процедур, выполняемых под контролем УЗИ.

Уникальный пользовательский интерфейс системы Spaq, интеллектуальная автоматика и превосходное качество изображений обеспечивают простоту освоения и эксплуатации и ускоряют проведение процедур под контролем УЗИ.

Благодаря широкому набору датчиков и функций система Spaq подходит для самых разных категорий исследований и создает изображения отличного качества для пациентов любого телосложения.



В режиме визуализации иглы ее изображение усиливается без потери качества изображения окружающих тканей.

Простота введения иглы

Система Spaq упрощает введение иглы. В режиме визуализации иглы ее изображение усиливается без потери качества изображения окружающих тканей — это упрощает проведение иглы к целевой области. Для облегчения внеплоскостной навигации датчики Philips L12-4 и C6-2 оснащены меткой центральной линии, которая совпадает с центральной линией на экране. Также система позволяет выводить на экран сетку, которая служит ориентиром и позволяет оценивать расстояния. Глубину расположения иглы можно оценить по специальным маркерам без проведения отдельного измерения. Кроме того, большой экран системы позволяет лучше рассмотреть мелкие детали.

Уникальная ультразвуковая система с простым управлением

Для упрощения сканирования аппарат Spaq оснащен интуитивно понятным динамическим интерфейсом без выступающих регуляторов и кнопок. Количество действий оператора сведено к минимуму благодаря функции AutoSCAN, которая автоматически определяет тип ткани и непрерывно регулирует усиление изображения во время сканирования. Работа с аппаратом еще больше упрощается при использовании режима Simplicity, в котором отображаются только наиболее часто используемые функции, причем каждая из них вызывается простым касанием.

Эргономичная конструкция с регулировкой высоты и большой 17-дюймовый монитор на шарнирном кронштейне позволяют легко устанавливать аппарат в самых сложных клинических условиях.

ВОЙ СИСТЕМЫ ДЛЯ КОНТРОЛЯ БОЛЕВОГО СИНДРОМА



Режим Simplicity включен



Режим Simplicity выключен

Чтобы ускорить получение ультразвуковых изображений, в системе Spaq предусмотрена возможность подключения нескольких датчиков и быстрого переключения между ними. В начале исследования функция Exam Dashboard помогает оператору выполнить все действия, необходимые для начала сканирования. Можно также использовать поставляемый отдельно сканер штрих-кодов для считывания сведений о пациенте, что повышает эффективность работы и уменьшает количество ошибок при вводе данных.

В системе Spaq используются проверенные технологии визуализации, такие как SonoCT, которая подавляет большинство артефактов, присущих обычному УЗИ, и XRES, которая создает изображения, практически не содержащие шумов и отличающиеся четкостью и резкостью контуров.

Система Spaq также оснащена аккумуляторной батареей с длительным сроком автономной работы, что обеспечивает высокую мобильность и возможность использования аппарата у постели больного. Герметизированная стеклянная поверхность панели управления легко дезинфицируется.



Широкий спектр областей клинического применения



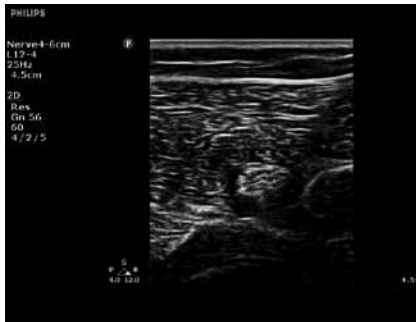
Система Sparg предназначена для следующих клинических исследований при проведении регионарной анестезии и лечении болевого синдрома под контролем УЗИ.

- Нервная система (0—4 см, 4—6 см, более 6 см).
- Позвоночник.
- Скелетно-мышечная система.
- Поверхностные исследования.
- Сосуды.
- ЭхоКГ и чреспищеводная эхоКГ.
- Легкие.

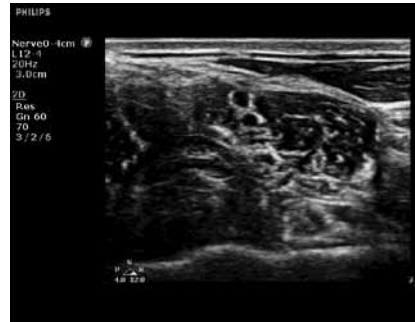


Семейство датчиков к системе Sparg включает в себя C6-2, S4-2, L12-4, C9-4v и X7-2t и позволяет выполнять следующие исследования.

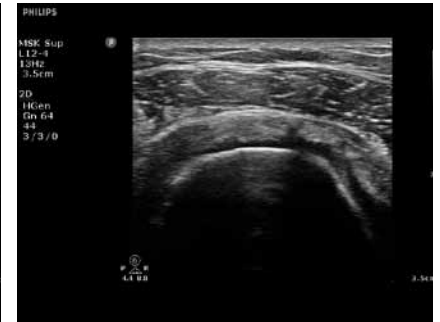
Philips — это превосходное качество изображений



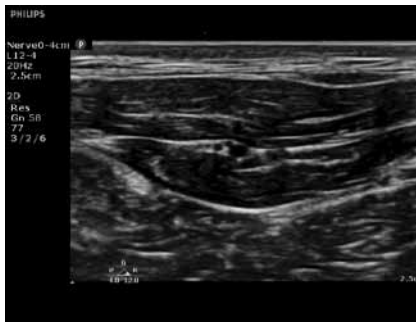
Датчик L12-4 демонстрирует мелкие детали структуры седалищного нерва и окружающие ткани на уровне подколенной ямки.



Изображение плечевого сплетения на уровне межлестничных мышц характеризуется превосходным контрастным разрешением.



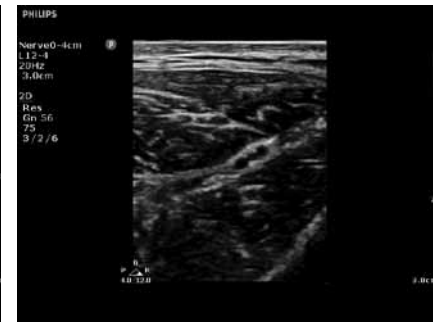
Изображение плечевого сустава на уровне надостного сухожилия, полученное с помощью датчика L12-4, — превосходное разрешение деталей на границах мышцы, сухожилия и костной ткани.



Изображение, полученное с помощью датчика L12-4, на котором четко видны мышцы брюшной стенки, фасции и нервные пучки.



На изображении подмышечной области четко видны границы тканей и структура сосудисто-нервного пучка.



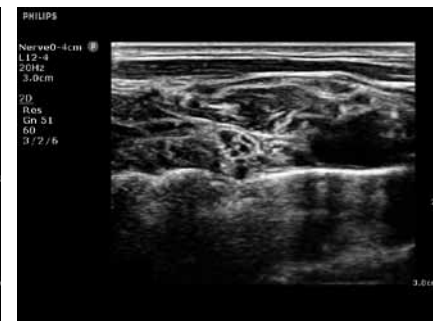
Сканирование с высокой частотой обеспечивает превосходное контрастное разрешение при визуализации нервных пучков переднебоковой стенки живота.



Технологии SonoCT и XRES дополняют друг друга, обеспечивая исключительно четкие изображения. На этом изображении надостного сухожилия хорошо видна структура тканей.



Датчик L12-4 формирует изображения лучевого нерва на уровне локтя с отличным разрешением.



Надключичный доступ к плечевому сплетению с помощью датчика L12-4 позволяет получать изображения мелких деталей нервной структуры и окружающих тканей.

Техническая поддержка

Поддержка системы и непрерывное обучение персонала

Компания Philips поддерживает своих клиентов и после продажи системы. Уровень обслуживания компанией Philips неизменно признается одним из лучших в своей области. Так, по данным ежегодного исследования IMV ServiceTrak, проводимого в США, компания Philips Healthcare остается номером один по суммарным показателям обслуживания клиентов восемнадцатый год подряд. Помимо лучших в своем классе технологий обслуживания от компании Philips, для системы Sparq предлагаются дополнительные сервисные функции*.

- **Удаленный доступ** позволяет виртуально посещать учреждения для оказания клинической и технической поддержки, ускоряющей решение вопросов и снижающей их влияние на рабочие процессы.
- **Оперативный запрос технической поддержки** предоставляет возможность получать клиническую и техническую поддержку от компании Philips простым нажатием кнопки на вашей системе.
- **Эксплуатационные отчеты** содержат данные, помогающие управлять ультразвуковыми системами, установленными в учреждении, и повышающие рентабельность предприятия. В эти отчеты входит информация об использовании систем и датчиков, типах исследований, их продолжительности и качестве, а также отзывы лечащих врачей.
- **Проактивный мониторинг** увеличивает время бесперебойной работы системы за счет контроля основных параметров системы (таких как температура, аномальные отключения и состояние аккумуляторной батареи) и автоматической отправки предупреждений специалистам Центра поддержки заказчиков, если какие-либо параметры выйдут за допустимые пределы. Благодаря этому компания Philips может предпринять меры до того, как эта неполадка повлияет на работоспособность системы.



Для расширения ваших знаний в области УЗИ компания Philips предлагает ряд учебных материалов и курсов, которые проводятся как преподавателями компании Philips, так и нашими клиническими партнерами. Также имеются учебные материалы онлайн. Посетите сайт www.philips.com/sparq, чтобы узнать больше.

Инновационные решения по финансированию

Финансовые решения Philips помогут установить новую систему Sparq в вашем учреждении или частном диагностическом центре. Наши специалисты изучают финансовые потребности конкретного заказчика и предоставляют гибкие решения для оптимального использования активов, сокращения затрат и расширения финансовых возможностей.

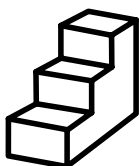
* Для доступа к расширенным возможностям техподдержки от компании Philips необходимо заключить соглашение о техподдержке. Необходим доступ к Интернету. Не все удаленные услуги предоставляются во всех странах, подробную информацию можно получить в местном представительстве компании Philips.

День приобретения системы визуализации компании Philips становится первым днем нашего сотрудничества. Мы хотим, чтобы именно с этого дня вы были уверены в том, что в будущем ваше оборудование будет работать так же эффективно, как новое. Программа Philips SmartPath предлагает решения и инновации в течение всего срока службы вашей ультразвуковой системы, что дает возможность расширить клинический и эксплуатационный потенциал и достичь административных целей.



Оптимизируйте

Оптимизируйте эксплуатационные характеристики своей системы прямо сейчас и в будущем с помощью уже имеющихся и разрабатываемых усовершенствований. Модернизации в рамках технического обслуживания гарантируют технически безупречный и бесперебойный рабочий процесс и сохранение максимальной работоспособности вашей системы. Современные обновления программного обеспечения расширяют функциональные возможности вашего оборудования, повышают надежность и ремонтпригодность, а доступ к нашим отмеченным наградами службам удаленной и он-лайн техподдержки гарантирует спокойную работу.



Совершенствуйте

Расширьте клинические возможности и повысьте рентабельность вашей организации, воспользовавшись новейшими инновационными решениями. Поддерживайте современный уровень за счет периодических модернизаций или расширьте свои возможности благодаря новым клиническим приложениям и доступу к новым функциям и возможностям.



Трансформируйте

Увеличьте рентабельность своего учреждения, легко перейдя на технологии нового поколения после завершения срока службы системы. Благодаря широкому выбору программ на основе встречных продаж, а также предложениям по восстановленным ультразвуковым системам мы предлагаем лучшие технологии по умеренной цене.

Программа SmartPath является нашим вкладом в ваш долгосрочный успех, основанный на ряде факторов — от снижения затрат до улучшения лечения пациентов и повышения производительности.