



# Улучшенное качество визуализации

Ультразвуковая система ClearVue 550

**PHILIPS**

# Эффективная и удобная

Взгляните на ультразвуковую систему Philips ClearVue 550: плавные изящные линии и элегантный дизайн подскажут вам, что это — новая система визуализации компании Philips. Универсальная ультразвуковая система ClearVue 550 с технологией Active Array обеспечивает получение диагностических изображений высочайшего качества. Благодаря своим хорошо продуманным функциям эта система надежна и проста в работе.

## Улучшенное качество визуализации

Ваши пациенты рассчитывают на максимально качественное лечение. Система ClearVue 550 поможет вам в этом. Положитесь на превосходное качество изображений, быстроту и точность проведения исследований, которые стали результатом многолетних инноваций компании Philips в области ультразвуковой диагностики. Новая фирменная технология Active Array позволила интегрировать основные функции визуализации в датчик — благодаря этому удалось повысить качество изображений и уменьшить вес системы. Для создания высококачественных изображений в режиме 2D и доплеровских режимах достаточно нажать кнопку iSCAN. Откройте для себя возможности уникальных технологий Philips SonoCT и XRES, повышающих качество изображений.

## Разумно и просто

Система ClearVue 550 проста в освоении, поскольку ее наиболее часто используемые элементы управления находятся именно там, где удобнее всего оператору. Благодаря компактной панели управления повышается скорость сканирования и работа с изображениями, а программируемые протоколы SmartExam оптимизируют рабочий процесс и повышают производительность.

## Удобный дизайн

Превосходный дизайн системы ClearVue 550 свидетельствует о простоте эксплуатации системы. Модульная конструкция означает повышенное удобство обслуживания и надежность системы, устанавливаемой на компактной и легкой тележке.



Система ClearVue 550 оснащена ЖК-монитором с диагональю 17 дюймов с возможностью свободного перемещения и шарнирным держателем, а также отсеком в тележке для хранения принадлежностей.



Автоматизированный режим позволяет быстро оптимизировать параметры исследования одним нажатием кнопки iSCAN, благодаря чему оператор может уделять меньше внимания настройкам системы и больше — пациентам.

Ориентированный на нужды пользователя удобный пользовательский интерфейс предоставляет прямой доступ к часто используемым элементам управления, что ускоряет исследования и оптимизирует рабочий процесс.

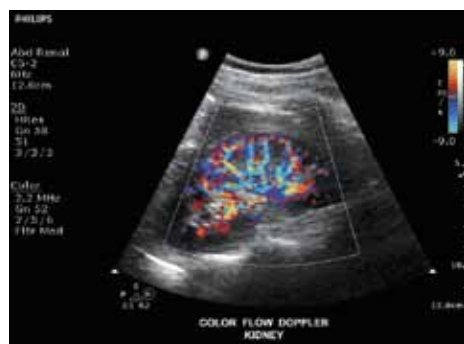
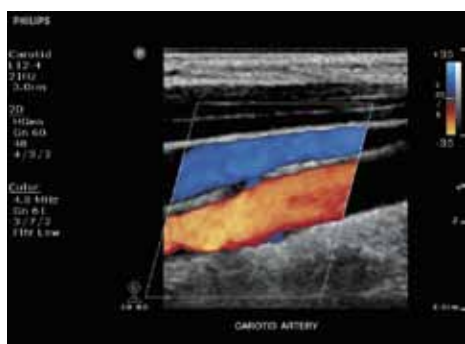
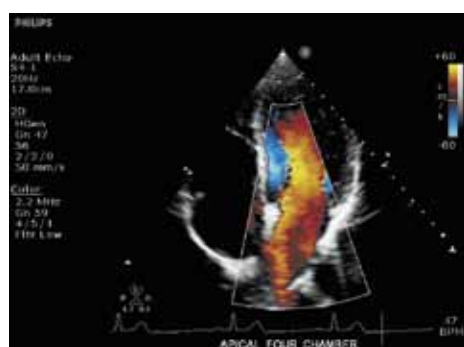
## Система ClearVue — упрощение работы

Благодаря таким технологиям, как автоматическая настройка одним нажатием кнопки iSCAN и протоколы SmartExam, система ClearVue 550 сочетает в себе превосходное качество изображений с расширенными функциями автоматизации, средствами помощи во время процедур и гибкими возможностями, характерными для оборудования компании Philips. Компания Philips предлагает новые решения, включая программируемые шаблоны протоколов УЗИ, с которыми легко работать и в которые удобно вводить данные.



# Превосходные характеристики

Эта система выглядит очень привлекательной снаружи, но самое главное у нее находится внутри. Система ClearVue 550 оснащена фирменной технологией Philips Active Array, позволяющей быстро формировать высококачественные и точные диагностические изображения, способные изменить ваше представление об УЗИ. Мы использовали в системе ClearVue 550 наши лучшие ультразвуковые технологии XRES и SonoCT, чтобы вы могли получать изображения превосходного качества.



Фирменная технология Active Array обеспечивает получение изображений превосходного качества для правильной постановки диагноза.

## Ценность, существенно превышающая цену

Что реализовано	Преимущества
<b>Ключевые функции</b>	
Технология Active Array	Основные технологии визуализации встроены непосредственно в датчик, что позволяет получать изображения высокого качества с помощью высокоэффективной, легкой и надежной системы
Широкополосный формирователь луча и усовершенствованная обработка сигнала	Комплексное определение и обработка характеристик тканей обеспечивает их превосходную дифференциацию у пациентов различных категорий
Режим тканевой гармонии	Подавляет многие артефакты, сохраняя четкость визуализации тканей и высокое разрешение
Расширенный набор доплеровских режимов (CW, PW, CFI, CPA, HPRF PW, триплексный режим)	Достоверные результаты специализированных исследований
Конфигурируемые протоколы УЗИ и анализ данных	Проведение анализа данных в соответствии со своими настройками и составление протоколов УЗИ с удобным расположением результатов
<b>Опции</b>	
Адаптивная обработка изображений XRES и формирование составного изображения в реальном времени SonoCT	Технология XRES подавляет зернистость, повышает резкость контуров и четкость изображений, а алгоритм SonoCT подавляет артефакты, увеличивает контрастное разрешение и видимость неровных границ
Усовершенствованные элементы управления визуализацией (режим 2D, интеллектуальная оптимизация iScan в режиме ЦДК и импульсно-волнового доплера, оптимизация 2D-режима, высококачественный автоматический доплеровский анализ HighQ, адаптивный доплеровский режим, адаптивный режим ЦДК)	Быстрая оптимизация одним нажатием кнопки рационализирует работу, повышает пропускную способность кабинета и уровень стандартизации исследований
Анатомический М-режим	Облегчает удержание линии М-режима перпендикулярно анатомической области даже в случаях аномальной формы и смещения сердца
Панорамная визуализация и 3D-режим	Получайте изображения с увеличенным полем обзора и реконструируйте 3D-поверхность в произвольном режиме для улучшенного документирования и просмотра результатов исследования
Протоколы SmartExam	Готовые протоколы исследований повышают производительность и стабильность и снижают продолжительность исследований
Поддержка работы в DICOM-сети (опция)	Можно подключиться через Ethernet к сетям DICOM для просмотра и архивирования данных в системе PACS



Готовые настройки датчиков расширяют возможности системы, а четыре порта позволяют при необходимости быстро выбирать нужный датчик.



Система отличается малым весом и занимает мало места — благодаря своей портативности и маневренности она идеально подходит для работы даже в условиях ограниченного пространства.

# Используйте все ВОЗМОЖНОСТИ СИСТЕМЫ

Система ClearVue 550 надежна, удобна в обслуживании и обладает расширенными возможностями, способствующими ежедневной оптимизации работы. Упрощенное техобслуживание и дополнительные функции позволяют работать с максимальной производительностью. Мы заинтересованы в вашем успехе.

## Универсальные возможности исследований

Система ClearVue 550 позволяет выполнять широкий спектр ультразвуковых исследований.

- Абдоминальные исследования
- Малые и поверхностные органы
- Педиатрия
- Скелетно-мышечная система
- Урология и исследования предстательной железы
- Акушерство
- Гинекология и фертильность
- Сосудистые исследования – церебрально-васкулярные – периферические
- Транскраниальная доплерография
- Кардиология – взрослая – детская

## Расширенное техническое обслуживание и дополнительные услуги\*

Расширенное техобслуживание и дополнительные услуги, предлагаемые компанией Philips, позволяют увеличить производительность и время бесперебойной работы системы. Приобретение услуги дистанционного мониторинга позволяет специалистам наносить «виртуальные визиты» для решения технических и клинических проблем, а также предоставляет новые возможности для обучения. Постоянный профилактический мониторинг способствует увеличению продолжительности непрерывной работы, предупреждая сервисную службу компании Philips о потенциальных проблемах с тем, чтобы их можно было устранить еще до того, как они нарушат работу системы. Кроме того, можно подключиться к сервисной службе компании Philips и отправить запрос на поддержку непосредственно с системы ClearVue 550 или создать отчет об эксплуатации, содержащий информацию по ключевым показателям. Полученная информация поможет найти решение для оптимизации нагрузки на систему.

## Экологичная продукция

Компания Philips соблюдает экологические требования, направленные на улучшение здоровья и качества жизни людей. Система ClearVue 550 характеризуется низким энергопотреблением, что позволяет сэкономить затраты на электроэнергию. Низкая теплоотдача позволяет использовать систему в небольших процедурных и сокращает затраты на охлаждение.



\* Описанные здесь услуги предлагаются к продаже не во всех странах, для их оказания следует заключить договор на техобслуживание.

# Положитесь на традиции создания ультразвуковых систем Philips

Компания Philips создала пакет инновационных решений для ультразвуковой диагностики с целью сделать ее более удобной и эффективной для пациентов и медицинских работников во всем мире. В этот пакет входит и новая система ClearVue 550 с самыми передовыми технологиями и удобным дизайном. Наша торговая марка — это символ всё более качественной и всё более доступной медицинской помощи.

## Инновационные решения для финансирования и защиты инвестиций

Подразделение Philips Medical Capital предлагает гибкие финансовые решения для установки новой системы ClearVue 550 в вашем учреждении или частном диагностическом центре. Наши специалисты изучают финансовые потребности конкретного заказчика и предоставляют гибкие решения для оптимального использования активов, сокращения затрат и расширения финансовых возможностей.



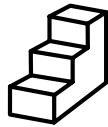
Модульная конструкция системы ClearVue 550 делает ее простой в обслуживании и крайне надежной, что способствует снижению стоимости эксплуатации.

Программа **Philips SmartPath** предлагает решения и инновации в течение всего срока службы вашей ультразвуковой системы, что дает возможность расширить клинический и эксплуатационный потенциал и достичь поставленных административных целей.



Оптимизируйте производительность своей системы с помощью существующих и разрабатываемых решений, включая технологические усовершенствования и удаленную техническую поддержку.

Оптимизируйте



Совершенствуйте свое оборудование путем регулярной модернизации и пользуйтесь новыми функциональными возможностями.

Совершенствуйте



Легко трансформируйте ваше оборудование в конце срока эксплуатации в оборудование нового поколения.

Трансформируйте