



BS-480

Биохимический анализатор

 **MEDLIGA**
медицинское оборудование

mindray

BS-480 Биохимический анализатор

Надежная аппаратная часть

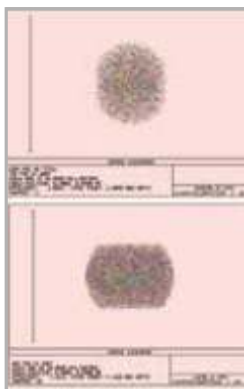
Усовершенствованная жидкостная система

- Точное дозирование образца и реагента
- Встроенное устранение пузырьков воздуха перед промывкой
- Промывка дозатора проб под давлением
- Перенос менее 0,05%



Экономичность

- Технология Light-Spot Flatting позволяет уменьшить реакционный объем
- Круглосуточное автономное охлаждение, 2–10°C
- Минимальный объем пробы: 1,5 мкл
- Объем реагента на исследование: 10–350 мкл
- Объем реакционной смеси: 120–360 мкл



Простое обслуживание

- Фронтальная загрузка обслуживающих реагентов с простым доступом
- Простое обслуживание анализатора и устранение ошибок
- Встроенное руководство по обслуживанию



Интеллектуальная система дозирования проб и защиты

- Поддержка методов с 4-мя реагентами
- Защита от горизонтальных и вертикальных столкновений
- Система автоматического восстановления работы системы
- Детекция уровня жидкости, сгустка



Сделан специально для

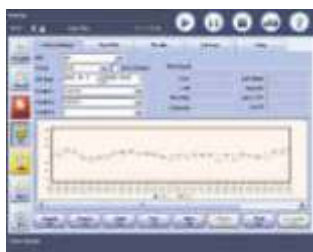


Передовое программное обеспечение



Дружественный интерфейс

- Отслеживание статуса в режиме реального времени
- Двухнаправленное подключение к ЛИС



Контроль качества в режиме реального времени

- Levy-Jennings, Twin-Plot
- Сообщение об ошибке контроля качества в режиме реального времени
- Напоминание о выполнении контроля качества

Реагент	Калибратор	Контроль
...
...
...

Прослеживаемость результатов

- Архивирование данных о реагентах/калибраторах/контролях
- Интуитивное программное обеспечение



Рефлекс-тестирование

- Определяется пользователем
- Критерии рефлекс-тестирования могут применяться к одному анализу
- Один критерий рефлекс-тестирования может содержать до 20 тестов



Отчет о тестировании

- Отчет о тестировании и выполнении проб для всех методов и контроля качества
- Вычисление общей стоимости тестов
- Экспорт файлов с ошибками для инженеров

Вашей лаборатории

Точные, Надежные результаты

Mindray использует международные стандарты для обеспечения точности и надежности получаемых результатов.



Референсные системы:

- JCTLM
- IFCC методы для определения ферментов, ID/MS методы для субстратов
- NIST, IRMM



JCTLM, Joint Committee On Traceability In Laboratory Medicine
NIST, National Institute of Standards and Technology, USA
IRMM, Institute for Reference Materials and Measurements, EU
IFCC, International Federation of Clinical Chemistry and Laboratory Medicine

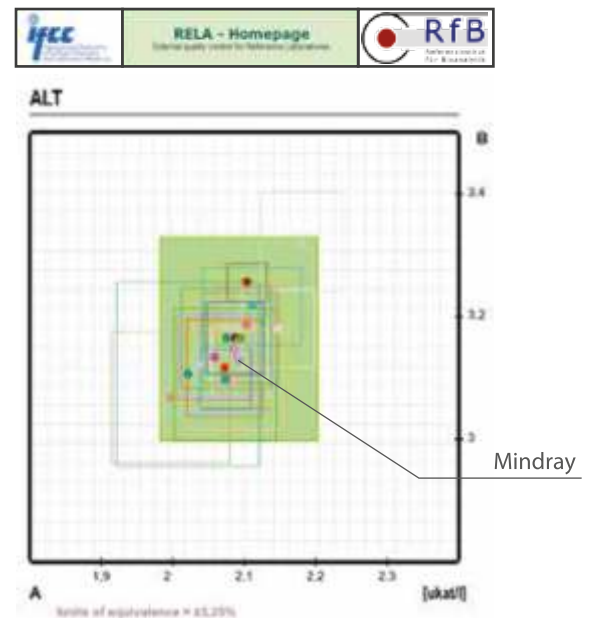
Полный процесс прослеживаемости

- Соблюдение калибровки и цепи прослеживаемости на основании стандартов ISO (EN/ISO17511) от референсных систем до аналитической системы

Референсные измерения

- Участие в RELA (внешний контроль качества для референсных лабораторий) обеспечивает точность процедуры назначения значений калибраторам

Цепь прослеживаемости для глюкозы



Международные сертификаты качества

- Международные сертификаты качества определения холестерина и гликированного гемоглобина от CRMLN и NGSP.

Подробная информация на сайте <http://www.cdc.gov>

CRMLN (Cholesterol Reference Method of Laboratory Network)

NGSP (National glycosylated hemoglobin standardization program)



Соответствующие контроли и калибраторы

- Калибраторы имеют прослеживаемость к референсным методам и характерные целевые значения
- Удобная конфигурация тестов для многопараметровых калибраторов и контролей
- Длительный срок годности лиофилизатов

Реагенты высокого качества

- Диагностические панели тестов**

Такие панели тестов как: печеночная, почечная, панкреатическая, кардиологическая, диабетическая, ревматическая панели, липидный профиль

- Надежные результаты**
- ISO стандарт**

Для обеспечения высокого качества каждого лота реагента Mindray строго следует правилам ISO.

Меню тестов

Печеночная панель

Аланинаминотрансфераза (АЛТ)
Аспаратаминотрансфераза (АСТ)
Гама-глутамилтрансфераза (ГГТ)
Прямой билирубин (DSA метод)
Прямой билирубин (VOX метод)
Общий билирубин (DSA метод)
Общий билирубин (VOX метод)
Общий белок
Альбумин
Общие желчные кислоты
Преальбумин
Холинэстераза

Почечная панель

Мочевина
Креатинин (метод Яффе)
Креатинин (ферментативный метод)
Мочевая кислота
Бикарбонат

Кардиологическая панель

Креатининкиназа
Креатининкиназа-МВ
Лактатдегидрогеназа (ЛДГ)
Альфа-гидроксибутиратдегидрогеназа
С-реактивный метод (высокочувствительный метод)
Гомоцистеин

Анемия и электролиты

Железо
Ферритин
Трансферрин
Кальций
Магний
Фосфор
Ненасыщенная железо связывающая способность

Липидная панель

Общий холестерин
Триглицериды
Лipoproteины высокой плотности
Лipoproteины низкой плотности
Аполиipoprotein-A1
Аполиipoprotein-B
Лipoprotein (a)

Иммунологическая панель

Иммуноглобулин А
Иммуноглобулин G
Иммуноглобулин М
Комплимент С3
Комплимент С4

Диабетическая панель

Глюкоза (оксидазный метод)
Глюкоза (гексокиназный метод)
Гликированный гемоглобин
Фруктозамин

Ревматическая панель

С-реактивный белок
Ревматоидный фактор
Антистрептолизин-О

Панкреатическая панель

Альфа-амилаза
Липаза



Решение Mindray для клинической химии



Mindray имеет реагенты для определения более 60 параметров, оригинальные калибраторы и контроли с метрологической прослеживаемостью результатов, получаемых на анализаторе BS-480, к референсным методам.





Работайте с лучшими,
всё остальное компромисс!

8 (800) 775-10-98

medliga.ru