



GE Healthcare

Вместе для здорового будущего

LOGIQ V2



Великолепие цвета. Простота GE.

Воспользуйтесь расширенными возможностями цветового доплеровского картирования на компактной портативной ультразвуковой системе LOGIQ V2*.

Портативная, простая в эксплуатации ультразвуковая система

Компактная ультразвуковая система LOGIQ V2, созданная на основе многолетнего опыта GE, сочетает в себе множество передовых технологических решений для исключительной визуализации:

- **Кодированная тканевая гармоника** обеспечивает высокое разрешение даже при большой глубине проникновения.
- **Визуализация с подавлением зернистости в режиме реального времени (SRI-HD)** — функция подавления зернистости и улучшения соотношения сигнал-шум.
- **CrossXBeam** — технология, которая улучшает визуализацию тканей и дифференцировку границ.

Универсальная система для Вашей практики

Универсальная ультразвуковая система LOGIQ V2 позволяет проводить целый ряд исследований органов брюшной полости, сердца, сосудов, проводить акушерские, транскраниальные и педиатрические исследования.



Сделайте исследование проще нажатием всего нескольких кнопок

Благодаря ультразвуковой системе LOGIQ V2 вы получаете точную информацию нажатием всего нескольких кнопок.

- **Программа SonoBiometry** автоматически измеряет ключевые показатели биометрии плода за секунды (BPD/FL/AC/HC).
- **Автоматическое измерение комплекса «Интима-медиа»** для быстрого исследования сонной артерии.
- **Помощник сканирования** — основные и дополнительные протоколы исследований для ускорения работы и уменьшения нажатия клавиш на 22 %**.
- **Автоматическая оптимизация** — оптимизация изображения в В-режиме для улучшения контрастного разрешения.

Помощь при выполнении исследования — просто, здесь и сейчас

Ультразвуковая система LOGIQ V2 поможет сделать исследование точным и диагностически достоверным.

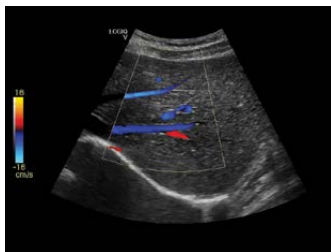
- **Scan Coach** — инновационный справочный инструмент для отображения эталонных УЗ-изображений, УЗ-кинопетель и анатомических схем во время сканирования.
- **Встроенный помощник** — интерактивный доступ к информации о параметрах, эксплуатации, подключении, а также к руководству пользователя.

Все пользователи LOGIQ автоматически становятся членами клуба LOGIQ Club с онлайн-доступом к материалам, которые помогут использовать все возможности вашей ультразвуковой системы.

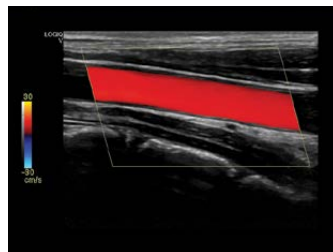
Надежность повышает эффективность

Отличительной особенностью компании GE является надежность оборудования.

Для ультразвуковой системы LOGIQ V2 мы рады предложить Вам 3 года гарантии, ремонт и обслуживание оборудования, замену датчиков и многое другое.



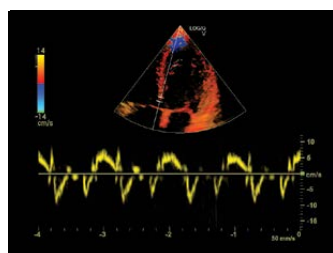
Печень



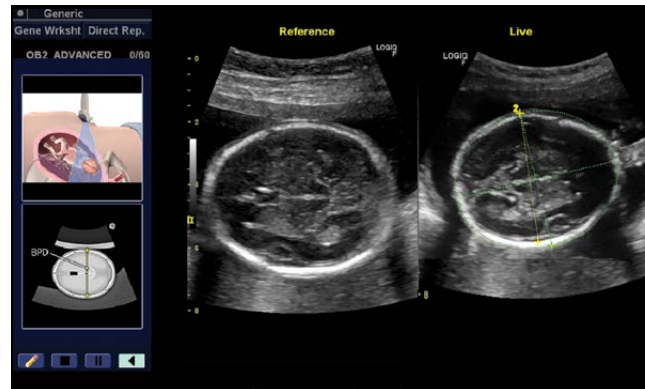
Сонная артерия



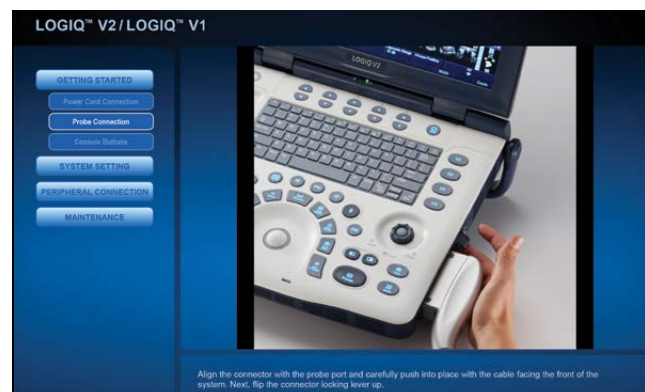
Дуга аорты плода



Сердце в режиме ЦДК



Программа Scan Coach



Встроенный помощник

Компактная система LOGIQ V2 имеет небольшие размеры. Ее компактный дизайн позволяет использовать систему даже в местах, где для сканирования доступно лишь небольшое пространство. Она идеально подходит клиникам с ограниченным количеством свободного места для проведения сканирования.





О компании GE Healthcare

GE Healthcare предлагает медицинские технологии и сопутствующие услуги, открывающие новую эру заботы о пациентах. Опыт и знания GE Healthcare в области медицинской диагностики, информационных технологий, систем поддержания жизнеобеспечения, разработки лекарственных препаратов и решений по повышению эффективности помогают нашим клиентам по всему миру предоставлять медицинские услуги на принципиально новом уровне. GE Healthcare также предоставляет основное сервисное обслуживание и высокотехнологичные услуги с дополнительными функциональными возможностями, помогая пользователям обеспечить высокое качество обслуживания пациентов.

GE Healthcare работает в России/СНГ более 25 лет. Полный портфель продуктов и услуг компании позволяет обеспечивать до 70% потребностей местного рынка в сложном медицинском оборудовании. В Москве функционирует собственный тренинг-центр компании «GE Healthcare Academy», который предлагает современные управленческие решения для руководителей здравоохранения, клиническое обучение работе на диагностическом оборудовании компании, тренинги и семинары в области систем электронного здравоохранения и программы, направленные на повышение удовлетворенности пациентов. Стратегия GE Healthcare направлена на расширение присутствия во всех регионах России для поддержки приоритетных задач российского здравоохранения — повышения качества и доступности медицинского обслуживания и снижения смертности.

Более подробную информацию можно получить на сайте www.gehealthcare.ru

© Компания General Electric, 2017 г. Все права защищены.

GE, монограмма GE, LOGIQ и CrossXBeat являются товарными знаками компании General Electric. GE Healthcare, подразделение компании General Electric.

*Система ультразвуковая диагностическая медицинская Logiq V2 с принадлежностями.

**На основе внутреннего исследования, проведенного со сторонними консультантами на ультразвуковой системе LOGIQ E9, программном обеспечении и V&V документах.

Запрещается воспроизводить документ в любом виде без предварительного письменного разрешения компании GE. Информацию в этом документе нельзя использовать для диагностики или лечения какой-либо болезни или состояния. Обращайтесь к квалифицированному врачу. Настройки и функции могут меняться в зависимости от региона.

Контактная информация:

GE Healthcare Россия и СНГ

Бизнес-центр «Башня на Набережной», Москва-Сити
123112 г. Москва, Пресненская наб., 10С
Тел.: (495) 739 69 31, факс: (495) 739 69 32

www.gehealthcare.ru

Сервисный центр
Тел.: + 7 800 333 69 67
(бесплатный номер для звонков из регионов России)

JB48944RU