

Canon

MEDLIGA
медицинское оборудование



КАТАЛОГ ПРОДУКЦИИ

МАГНИТНО-РЕЗОНАНСНАЯ ТОМОГРАФИЯ

СИСТЕМА VANTAGE ELAN



Экономическая эффективность, которая определяется как финансовые вложения плюс расходы на обслуживание – важный фактор, который следует учитывать при выборе МР-томографа. Новый томограф Vantage ELAN компании Canon Medical Systems – это уникальное решение с великолепными показателями экономичности и производительности.

Кроме того, этот томограф с нулевым испарением гелия и встроенной системой охлаждения сводит к минимуму эксплуатационные расходы за счет уменьшенного энергопотребления.

Встроенная система охлаждения томографа Vantage ELAN устраняет необходимость использования отдельной системы кондиционирования. Это обеспечивает возможность установки всей системы на площади всего 23 м². Полностью закрытый и изолированный блок с электроникой можно устанавливать непосредственно в операторской.

Таким образом, отдельная техническая комната не требуется.

В томографе Vantage Elan используется магнит с теми же характеристиками, что и в томографе Vantage Titan. Это обеспечивает великолепное качество изображений, а система матричных РЧ-катушек удобное сканирование больших объемов. Кроме того, в данном томографе установлена новейшая программная платформа M-Power, открывающая доступ ко всем современным методам получения и обработки данных. Эта программная платформа совместима с системами Vantage Titan и Vantage Titan ЗТ.

ХАРАКТЕРИСТИКИ

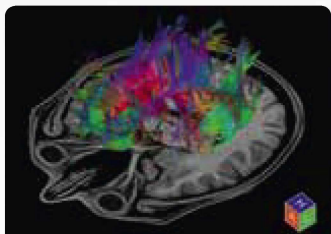
- Система с широким и коротким туннелем.
- Короткий магнит с полем высокой однородности обеспечивает большое поле обзора.
- Эллиптическое поле обзора 55×55×50 см для эффективного подавления сигнала от жира на периферических участках тела.
- Высокая линейность градиентов.
- Технология Pianissimo Σ для снижения акустического шума.
- Цифровая РЧ-система.
- Широкий стол для исследования пациента с быстрым перемещением деки.
- Диапазон сканирования 145 см.
- Беспроводная ЭКГ-синхронизация.
- Широкий выбор методов получения изображений.
- Система матричных РЧ-катушек.
- Интуитивно понятный графический пользовательский интерфейс M-Power новейшего поколения.
- Мощность для подключения к сети – всего 25 кВА.
- Низкое энергопотребление – 18,3 кВт.
- Минимальная занимаемая площадь 23 м².
- Функция EasyTech – полностью автоматическое планирование исследований.
 - Функция NeuroLine.
 - Функция SpineLine.
 - Функция CardioLine.

ИСКЛЮЧИТЕЛЬНЫЙ КОМФОРТ ДЛЯ ПАЦИЕНТОВ

- Апертура 63 см.
- Снижение акустического шума на 30 дБ.
- Минимальная высота деки стола для исследования пациента – 45 см.
- Легкие и гибкие катушки для пациента.

УДОБСТВО ДЛЯ ОПЕРАТОРОВ

- Низкий уровень акустического шума в помещении.
- Удобство позиционирования пациентов и планирования исследований.
- Интуитивно понятное управление.
- Сокращение времени монтажа системы.





Работайте с лучшими,
всё остальное компромисс!

8 (800) 775-10-98
medliga.ru